

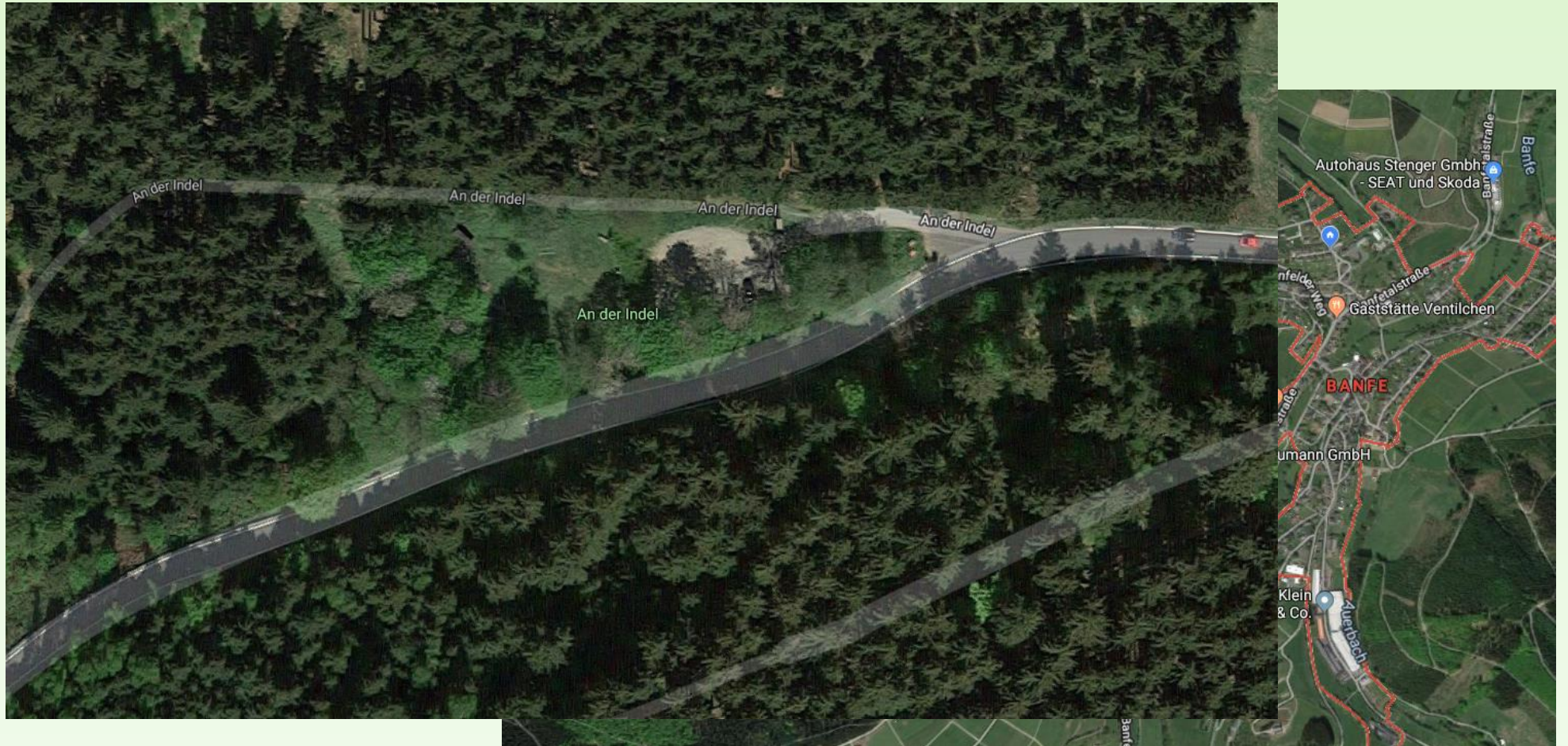


REGION
WITTGENSTEIN

Grill- und Spielplatz am Wanderparkplatz „An der Indel“

Wander- und Heimatfreunde Banfetal e.V.

Stefan Ermert





Wie es früher mal war..!



04.07.19

Quelle: Matthias Künkel



Wie es früher mal war..!

Der Grill- und Spielplatz diente:

- Schulfeiern
- Familienfeiern
- Ausflugsziel
- Ausgangspunkt für Wanderungen
- Treffpunkt für Generationen





REGION
WITTGENSTEIN

Wie sieht es heute aus...!



04.07.19



Wie sieht es heute aus...!



- Aufgabe der Einrichtung durch Naturpark Sauerland Rothaargebirge in 2017
- Eigentümer Stadt Bad Laasphe
- Wird verwaltet durch Wander- und Heimatfreunde Banfetal e.V



Was planen wir:

- Neue Spielgeräte als Mehrgenerationeneinrichtung





Was planen wir:

- Neue Spielgeräte als Mehrgenerationeneinrichtung
- Waldsofas als Ruhestätte in der Natur



04.07.19



Was planen wir:

- Neue Spielgeräte als Mehrgenerationeneinrichtung
- Waldsofas als Ruhestätte in der Natur
- Infotafel für Waldpädagogik



04.07.19



Was planen wir:

- Neue Spielgeräte als Mehrgenerationeneinrichtung
- Waldsofas als Ruhestätte in der Natur
- Infotafel für Waldpädagogik
- Gesellschaftlicher Treffpunkt für Jung und Alt



04.07.19



Was planen wir:

- Neue Spielgeräte als Mehrgenerationeneinrichtung
- Waldsofas als Ruhestätte in der Natur
- Infotafel für Waldpädagogik
- Gesellschaftlicher Treffpunkt für Jung und Alt
- ... Förderung von Bewegung im Einklang mit Natur und Förderung des öffentlichen Zusammenlebens





Kostenübersicht:

- Neue Spielgeräte
- Waldsofa
- Sitzgruppe
- Pflasterarbeiten

Gesamtkosten vorläufig €40.000,-

Umsetzung geplant in 2020





Vielen Dank für Ihre Aufmerksamkeit