

# „Alter Bahnhof – Neues Umfeld“

Erlebnisorte Eder-Radweg

*Städtebauliches Entwicklungskonzept für die  
Quartiersentwicklung des Areals zwischen  
dem Bahnhof und der Berliner Straße*

Handlungskonzept  
Vorstellung im Rahmen der  
LEADER – Projektideen-Schmiede  
26.03.2019

# Ausgangssituation - *Lage*



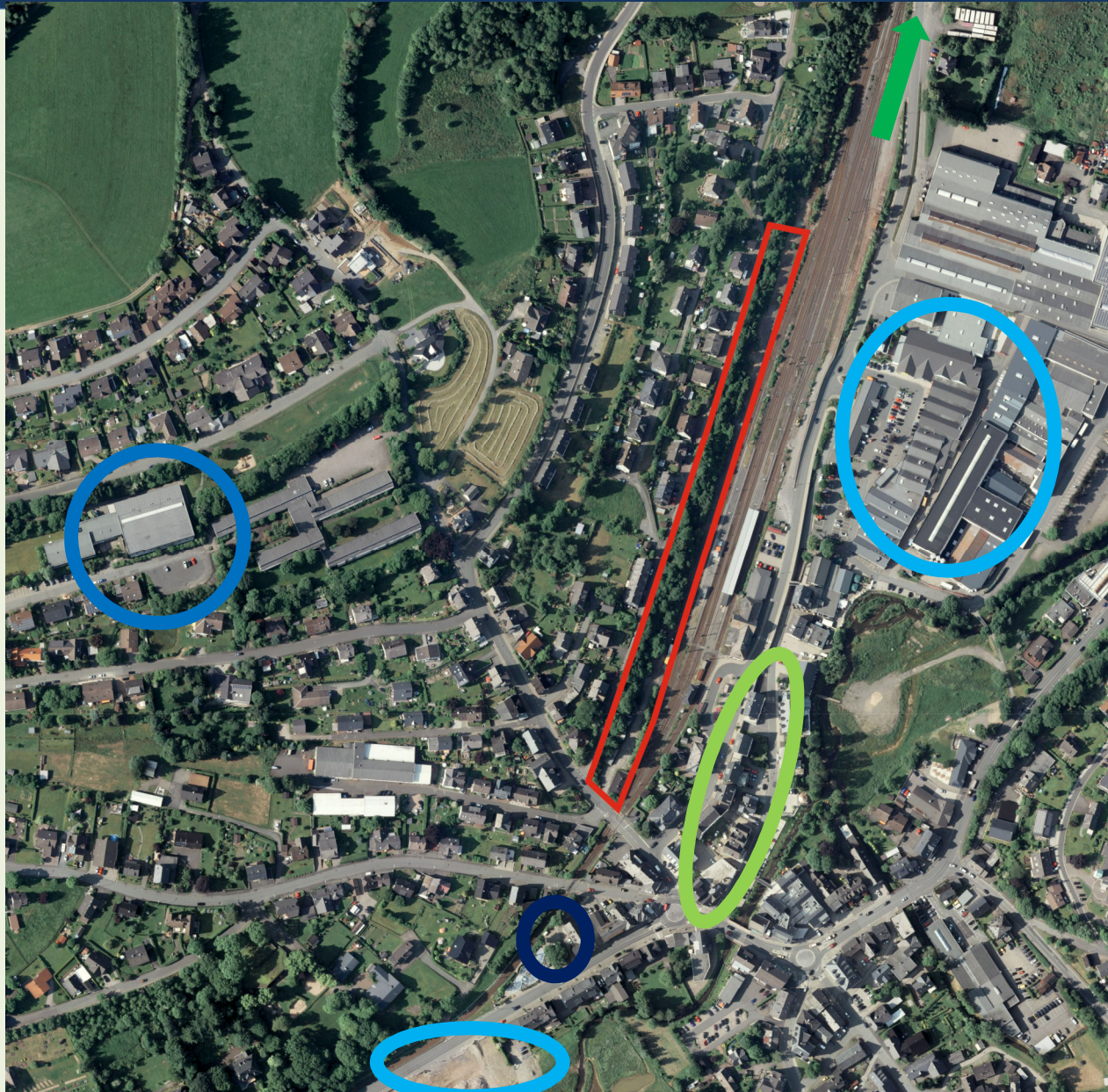
# Ausgangssituation -

## Lage



- zentrale Lage am Erndtebrücker Ortskern
- Räumlich begrenzt durch:
  - Osten: Hangkante an der Berliner Straße
  - Norden: gedachte Verlängerung der Nordstraße
  - Westen: Gleisanlage
  - Süden: Hachenbergstraße
- Nähe zu diversen Nahversorgungseinrichtungen (Einkaufsmöglichkeiten, Ärzte, Banken, etc.) und Freizeit- und Tourismusangeboten (z.B. Hallenbad, Heimatmuseum, Eder-Radweg)

# Ausgangssituation - Lage



Eder-Radweg

Nahversorgung

Hotel und  
Gastronomie

Hallenbad

Heimat-  
museum

# Ausgangssituation - *Verkehrsanbindung*



- Wenige Meter zur B62 Richtung Siegen
- Nahegelegene L720
- Busanbindungen nach Siegen und Bad Berleburg (z.B. R27) und nach Bad Laasphe (z.B. R30)
- Zugsanbindung nach Bad Berleburg und Bad Laasphe (und Marburg), sowie nach Siegen

# Ausgangssituation - Verkehrsanbindung



B 62 Richtung  
Siegen und Bad  
Laasphe  
Anschluss an  
weitere  
überkommunale  
und regionale  
Anbindungen, z.B.  
L720



Bus- und  
Bahnverbindung:  
- nach Bad  
Berleburg  
- nach Bad  
Laasphe (bzw.  
Marburg)

Bus- und  
Bahnverbindung:  
- nach Siegen

# Ausgangssituation - *Entwicklungsfläche*



- 9000 m<sup>2</sup> sind im Besitz der Gemeinde Erndtebrück und können entwickelt werden
- „Vorderer Bereich“ (Standpunkt Hachenbergstraße) weitestgehend durch P+R Platz entwickelt
- „Hinterer Bereich“ bisher nicht entwickelt

# Ausgangssituation - *Entwicklungsfläche*





# Ausgangssituation - *geschichtlicher Hintergrund*



- Große Eisenbahnertradition in Erndtebrück (verschiedene Siedlungen, z.B. in der Berliner Straße)
- Ehemaliger Wasserturm als einstiges Wahrzeichen
- Industrie als fester Bestandteil Erndtebrücks

# Ausgangssituation -

## *P+R Platz*



- 64 P+R Stellplätze steigern die Attraktivität für Pendler
- 4 Behindertenparkplätze und rollstuhlgerechte Erschließbarkeit der Bahnsteige
- Fertigstellung in 2017 → positives städtebauliches Erscheinungsbild

# Konzept: Alter Bahnhof – Neues Umfeld

## Lageplan



# Konzept: Alter Bahnhof – Neues Umfeld

*Bausteine*



Interaktive Geschichtsstunde

**Alter Bahnhof –  
Neues Umfeld**

Wohnmobilstellplätze

Einstiegsportal „Erlebnisorte  
Eder-Radweg“

# Konzept: Alter Bahnhof – Neues Umfeld

## *Wohnmobilstellplätze*



- Maßnahmen:
  - Herstellung von drei Wohnmobilstellplätzen mit Stromanschluss
  - Herstellung einer Ver- und Entsorgungsanlage für Wohnmobile (Trinkwasser bzw. Abwasser)
- Regionaler Mehrwert:
  - Ausbau der Vielfältigkeit des Tourismusangebotes
  - Effekt für umliegende touristische Angebote aufgrund einer guten Anbindung

# Konzept: Alter Bahnhof – Neues Umfeld

## *interaktive Geschichtsstunde*



- **Maßnahmen:**
  - Landmarkenartige Informationspunkte die über Blickpunkte und durch digitale Angebote das historisch bedeutsame Areal aufarbeiten und erlebbar machen
  - Inhaltliche Vernetzung zum nahegelegenen Heimatmuseum
- **Regionaler Mehrwert:**
  - Aufwertung des Areals
  - Laborcharakter für ähnliche Flächen
  - Verweise auf historische Sehenswürdigkeiten, etc. unter Herstellung geschichtlicher Zusammenhänge

# Konzept: Alter Bahnhof – Neues Umfeld

## *Einstiegsportal „Erlebnisorte Eder-Radweg“*



- „Erlebnisorte“ an der Eder:
  - Faszination Eder – Mit der historischen Edertalbahn entlang der Via Adrina (von der LAG beschlossenes Projekt)
  - Begegnung in Schwarzenau: Generation, Touristen und Religion (Projektschmiede 06.11.18)
  - Erlebnis-Dorfplatz-Ederaue in Womelsdorf (Projektschmiede 22.02.18)
  - Ederauenpark in der Mühlwiese – da, wo man sich trifft (Projektschmiede 26.03.19)
  - *Alter Bahnhof – Neues Umfeld (Projektschmiede 26.03.19) als „Einstiegsportal“*

# Konzept: Alter Bahnhof – Neues Umfeld

*Entwicklungsprozess*



## Brachfläche

Wohnmobilstellplätze

Interaktive Geschichtsstunde

Einstiegsportal „Erlebnisorte  
Eder-Radweg“

Alter Bahnhof –  
Neues Umfeld



# Ausblick: Alter Bahnhof – Neues Umfeld

*Entwicklungsprozess*



## Brachfläche

Wohnmobilstellplätze

Interaktive Geschichtsstunde

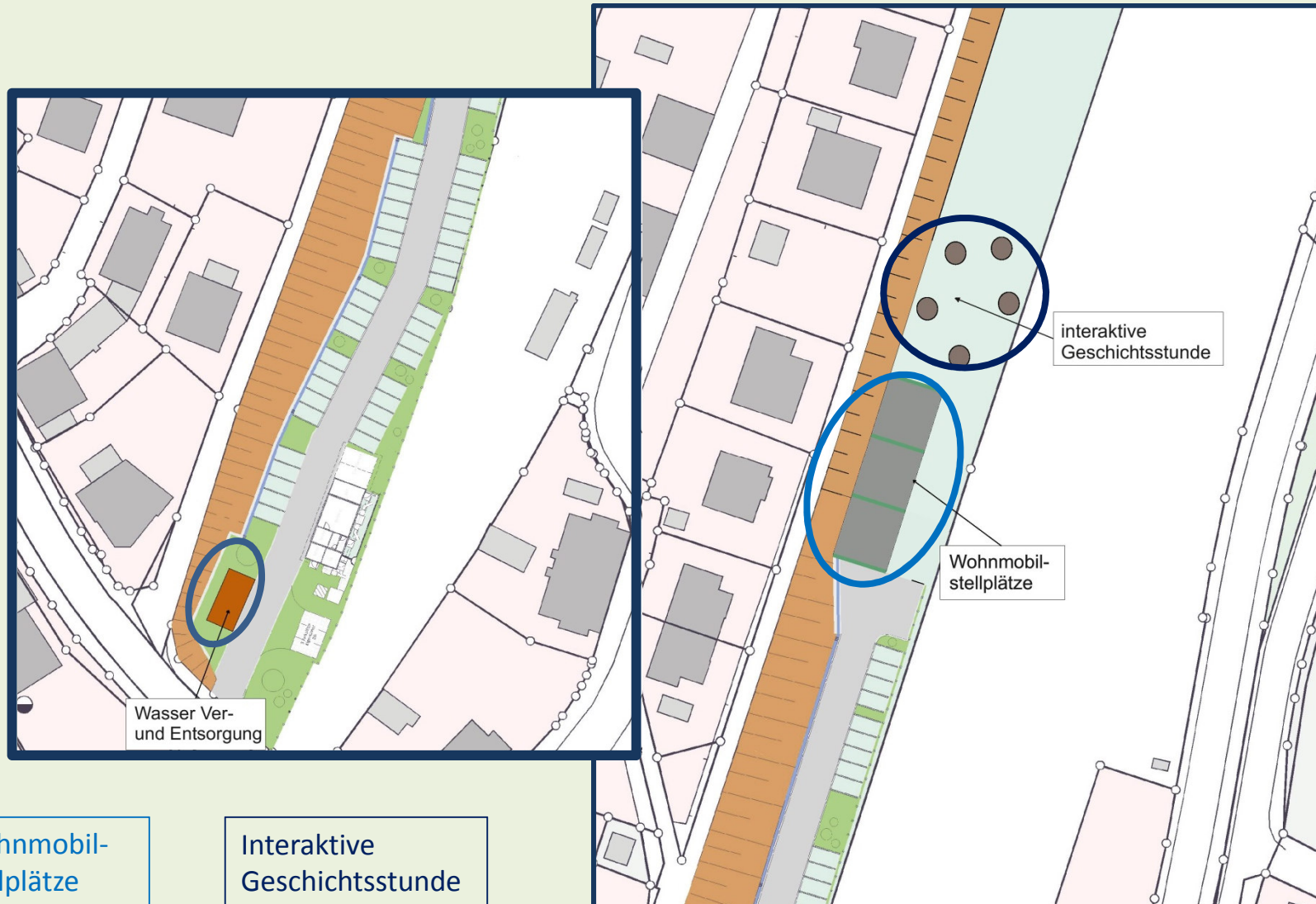
Einstiegsportal „Erlebnisorte  
Eder-Radweg“

Alter Bahnhof –  
Neues Umfeld

???

# Ausblick: Alter Bahnhof – Neues Umfeld

## Funktionsbereiche



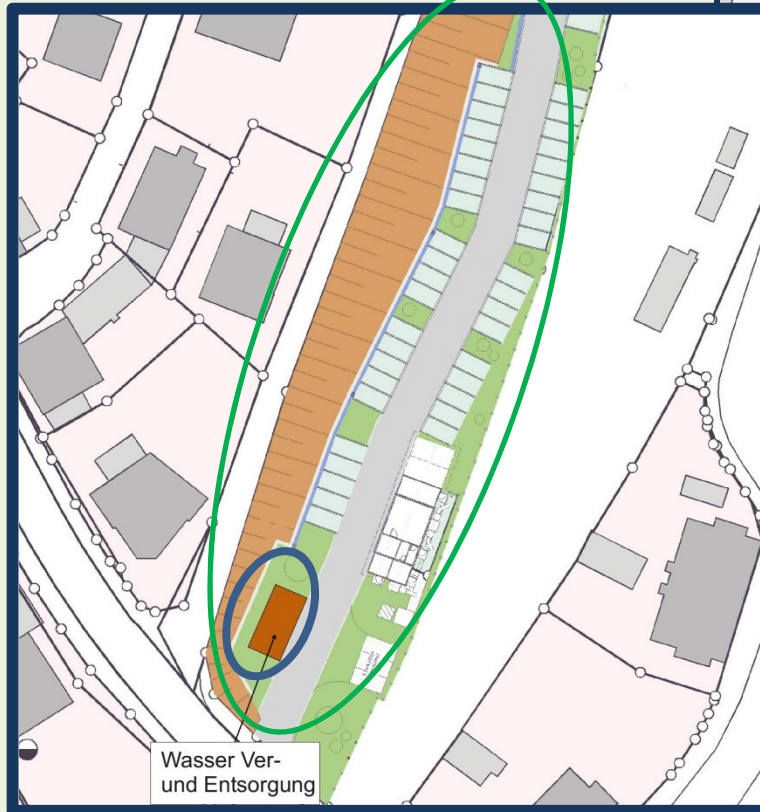
# Ausblick: Alter Bahnhof – Neues Umfeld

## Funktionsbereiche

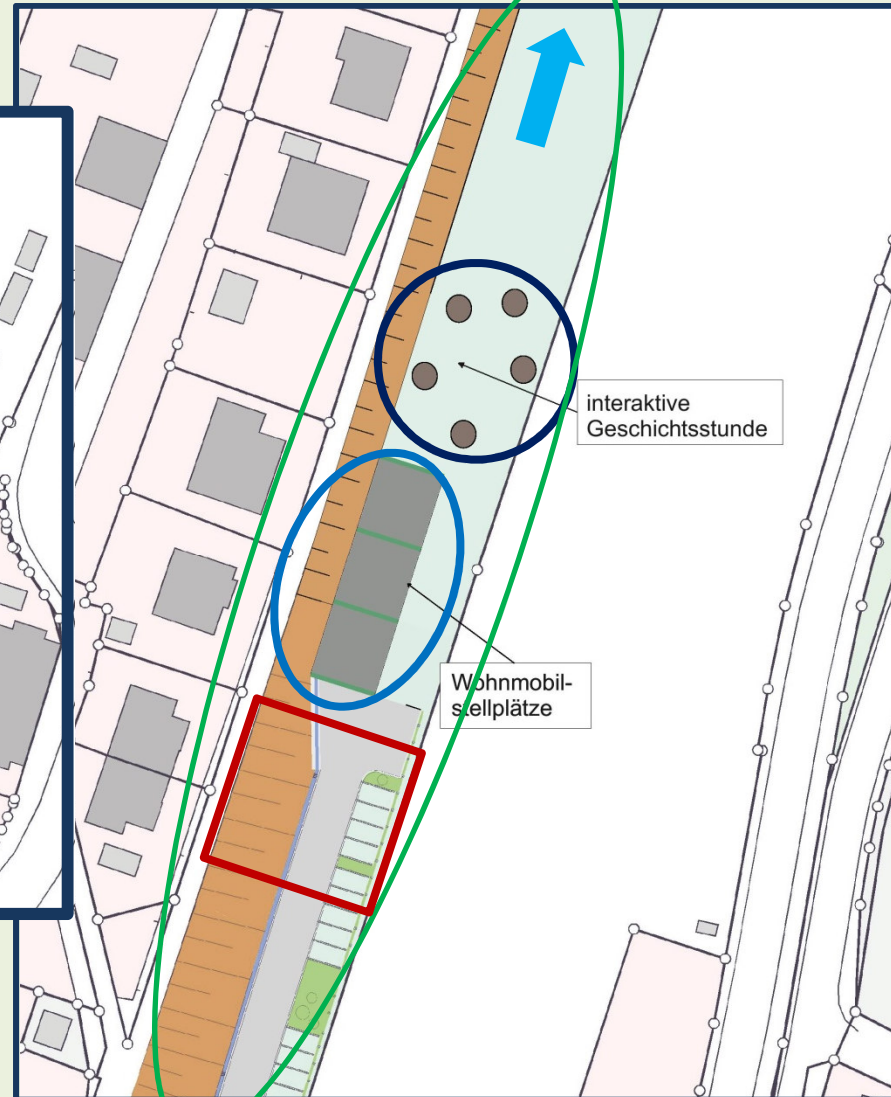


Öffentliches  
W-LAN

Neuer Einstieg  
Eder-Radweg



Wasser Ver-  
und Entsorgung



interaktive  
Geschichtsstunde

Wohnmobilstellplätze

Wohnmobilstellplätze

Interaktive  
Geschichtsstunde

# Ausblick: Alter Bahnhof – Neues Umfeld

*technische Infrastruktur und touristisches Serviceangebot*



- Maßnahmen
  - Kostenloser W-LAN Hotspot
  - Informationen zu weiteren touristischen Angeboten in Wittgenstein (auch und besonders auf digitalem Weg, z.B. QR-Code)
- Regionaler Mehrwert:
  - Digitale, angebotsorientierte und inhaltliche, sowie verkehrs-  
infrastrukturelle Vernetzung

# Ausblick: Alter Bahnhof – Neues Umfeld

## *E-Mobilität*



- Maßnahmen:
  - Ladestation für e-Bikes
  - Schaffung eines Bikesharing-Angebotes
  - Schaffung eines Carsharing-Angebotes (Ladestation für e-Fahrzeuge ist bereits vorhanden)
- Regionaler Mehrwert:
  - Zusätzliche Verbesserung des Mobilitätsangebotes
  - Flexibilisierung des Tourismus

# Ausblick: Alter Bahnhof – Neues Umfeld

## *Bausteine*



Neuer Einstieg  
Eder-Radweg

Technische Infrastruktur und  
touristisches Serviceangebot

E-Mobilität

**Alter Bahnhof –  
Neues Umfeld**

Einstiegsportal  
„Erlebnisorte Eder-  
Radweg“

Interaktive Geschichtsstunde

Wohnmobilstellplätze

**Herzlichen Dank für Ihre Aufmerksamkeit!**